

Z T D
ZEB
CT D

UNI
FR

UNIVERSITÉ DE FRIBOURG
UNIVERSITÄT FREIBURG

BEISPIELAUFGABEN FÜR KONZENTRIERTES UND SORGFÄLTIGES ARBEITEN

© 2023 Zentrum für Testentwicklung und Diagnostik (ZTD)

Departement für Psychologie der Universität Freiburg (Schweiz)

Liebe zukünftige Kandidatinnen und Kandidaten

Sie interessieren sich für ein Medizinstudium und werden deshalb am Eignungstest teilnehmen. Für die Vorbereitung empfehlen wir Ihnen, die Testinfo zu studieren und die Beispielaufgaben durchzuarbeiten. Insbesondere die veröffentlichte Originalversion III entspricht bezüglich Aufgabenschwierigkeiten ebenfalls optimal dem aktuellen Test.

Im vorliegenden Dokument finden Sie darüber hinaus sechs zusätzliche Übungen für die Aufgabe *Konzentriertes und sorgfältiges Arbeiten*. Bei allen sechs Aufgaben handelt es sich um ehemalige „echte“ Testversionen. Da entsprechende Daten vorhanden sind, können Sie Ihre Leistung realistisch an der damaligen Teilnehmergruppe messen und einschätzen.

Für jede Version finden Sie auf den folgenden Seiten die dazugehörige Instruktion, das Arbeitsblatt, zwei Lösungsraster (am besten auf transparente Folie ausdrucken) mit den zu markierenden und den nicht zu markierenden Zeichen, sowie im Anhang die entsprechenden Tabellen, mit denen Sie Ihren Rohwert in einen Punktwert zwischen 0 und 18 umrechnen können. Die Prozedur entspricht dem im Dokument „Beispielaufgaben“ auf Seite 62 dargestellten Ablauf – verwenden Sie aber am Schluss anstelle von Schritt 6 die präzisen Umrechnungstabellen im Anhang dieses Dokuments.

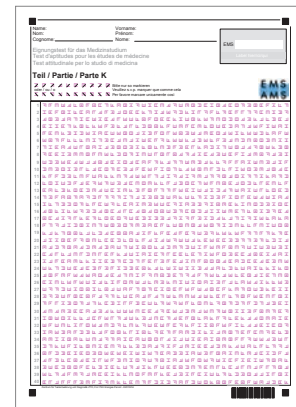
Die Instruktionen zu dieser Aufgabengruppe lassen sich grob in zwei Varianten aufteilen: Entweder die zu markierenden Zeichen ergeben sich aus Eigenschaften jedes individuellen Zeichens für sich alleine, oder es besteht eine Abhängigkeit von benachbarten Zeichen. Für beide Varianten finden Sie hier Beispiele.

Wir hoffen, dass diese zusätzlichen Materialien für Ihre Vorbereitung hilfreich sind und wünschen Ihnen viel Erfolg beim EMS!

Dr. B. Spicher (verantwortlicher Projektleiter)
und das ganze Team des ZTD



Instruktion



Arbeitsblatt



Lösungsraster 1



Lösungsraster 2

K1

Konzentriertes und sorgfältiges Arbeiten**Bearbeitungszeit: 8 Minuten**

Mit diesem Test soll Ihre Fähigkeit erfasst werden, rasch, sorgfältig und konzentriert zu arbeiten.

Sie sehen nachfolgend ein Blatt mit 40 Zeilen, die aus jeweils 40 Quadraten sowie einer Zahl (2, 3 oder 4) in der Mitte des Quadrats bestehen. Die Quadrate können vollständig sein oder es können eine oder zwei Seiten fehlen.

Ihre Aufgabe ist es, jedes Quadrat zu markieren, wenn die Zahl in der Mitte mit der Anzahl seiner Seiten übereinstimmt. Die folgenden Quadrate wären also zu markieren:

2 2 2 2 2 3 3 3 3 und 4

Alle anderen Quadrate, bei denen die Zahl nicht mit der Anzahl Seiten übereinstimmt, sind NICHT zu markieren!

Nachfolgend sehen Sie eine korrekt bearbeitete Beispielzeile:

~~3~~ ~~4~~ ~~3~~ ~~4~~ ~~3~~ ~~2~~ ~~2~~ ~~2~~ ~~2~~ ~~2~~ ~~3~~ ~~3~~ ~~4~~ ~~3~~ ~~4~~ ~~4~~ ~~4~~ ~~4~~ ~~2~~ ~~4~~ ~~3~~ ~~4~~ ~~3~~ ~~3~~ ~~2~~ ~~3~~

Beginnen Sie mit der Bearbeitung in der ersten Zeile. Wenn eine Zeile fertig bearbeitet ist, beginnen Sie unaufgefordert sofort vorn in der nächsten Zeile und tun Sie das so lange, bis das Zeichen zum Aufhören gegeben wird.

Überspringen Sie keine Zeilen, weil alle Fehler **vor dem letzten bearbeiteten Quadrat** gezählt werden.

Markieren Sie die Quadrate **deutlich** – malen Sie aber nicht in andere Zeilen oder Quadrate. Denken Sie daran, dass Sie hier durch zu schwache, zu kurze oder sonstige falsche Markierungen Punkte einbüßen können!

Sie sollten in diesem Test anstelle eines Bleistiftes einen schwarzen oder blauen Filzschreiber verwenden. Durch Radieren bzw. Korrigieren verlieren Sie zu viel Zeit – in dieser Zeit können Sie üblicherweise mehr Quadrate richtig bearbeiten.

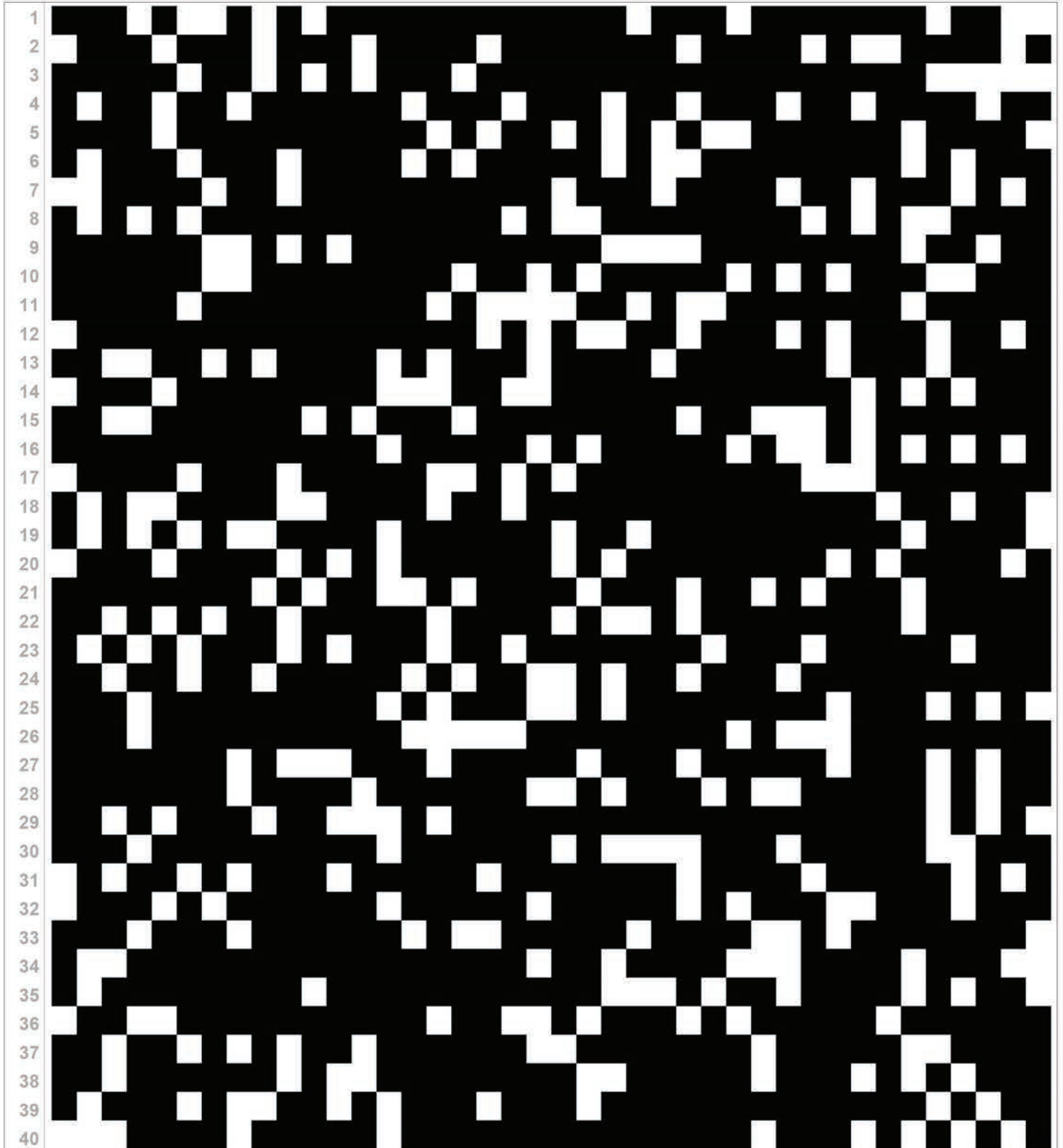
Arbeiten Sie so schnell, aber auch so genau wie möglich; die Anzahl der fälschlich durchgestrichenen und der fälschlich nicht durchgestrichenen Quadrate im bearbeiteten Teil wird von der Gesamtzahl der richtig durchgestrichenen Quadrate abgezogen.

Vermutlich werden Sie nicht die ganze Seite bearbeiten können – die Menge der Quadrate ist für die zur Verfügung stehende Arbeitszeit sehr reichlich bemessen.

Nicht umblättern!
Warten Sie auf das
Zeichen des Testleiters!



Vorlage für die Auswertefolie "Zielmarkierungen"



Vorlage für die Auswertefolie "Fehlmarkierungen"



K2

Konzentriertes und sorgfältiges Arbeiten**Bearbeitungszeit: 8 Minuten**

Mit diesem Test soll Ihre Fähigkeit, rasch, sorgfältig und konzentriert zu arbeiten erfasst werden.

Sie sehen nachfolgend ein Blatt mit 40 Zeilen, die aus jeweils 40 Zahlen 1,2,3,4,6 oder 8 bestehen. Bei den Kästchen handelt es sich um Markierungshilfen.

1 2 3 4 6 8

**Ihre Aufgabe ist es, jede Zahl zu markieren, wenn die darauf folgende Zahl den doppelten Wert aufweist.
Das heisst: 1 vor 2, 2 vor 4, 3 vor 6, 4 vor 8.**

**Alle Zahlen, bei denen die darauf folgende Zahl nicht den doppelten Wert aufweist,
sind nicht zu markieren!**

**Die Regel gilt nur innerhalb der gleichen Zeile.
Zahlen am Ende einer Zeile müssen also nie markiert werden.**

Nachfolgend sehen Sie ein korrekt bearbeitetes Beispiel:

8 2 8 1 3 ~~4~~ 8 6 3 ~~4~~ 4 3 ~~4~~ ~~4~~ ~~4~~ 8 1 3 8 ~~2~~ 6 3 1 6 3 8 3 2 ~~6~~ 8 ~~6~~ ~~4~~ ~~4~~ 8 1 6 1

Beginnen Sie mit der Bearbeitung in der ersten Zeile. Wenn eine Zeile fertig bearbeitet ist, beginnen Sie unaufgefordert sofort vorn in der nächsten Zeile und tun Sie das so lange, bis das Zeichen zum Aufhören gegeben wird.

Überspringen Sie keine Zeilen, weil alle Fehler **vor dem letzten bearbeiteten Kästchen** gezählt werden.

Markieren Sie die Kästchen **deutlich** – malen Sie aber nicht in andere Zeilen oder Kästchen. Denken Sie daran, dass Sie hier durch zu schwache, zu kurze oder sonstige falsche Markierungen Punkte einbüßen können!

Sie sollten in diesem Test anstelle eines Bleistiftes einen schwarzen oder blauen Filzschreiber verwenden. Durch Radieren bzw. Korrigieren verlieren Sie zu viel Zeit – in dieser Zeit können Sie üblicherweise mehr Kästchen richtig bearbeiten.

Arbeiten Sie so schnell, aber auch so genau wie möglich; die Anzahl der fälschlich markierten und der fälschlich nicht markierten Kästchen im bearbeiteten Teil wird von der Gesamtzahl der richtig markierten Kästchen abgezogen.

Vermutlich werden Sie nicht die ganze Seite bearbeiten können – die Menge der Kästchen ist für die zur Verfügung stehende Arbeitszeit sehr reichlich bemessen.

Nicht umblättern!
Warten Sie auf das
Zeichen des Testleiters!



Name: _____ Vorname: _____
Nom: _____ Prénom: _____
Cognome: _____ Nome: _____

Eignungstest für das Medizinstudium
Test d'aptitudes pour les études de médecine
Test attitudinale per lo studio di medicina

EMS
Label hier/ici/qui

Teil / Partie / Parte K

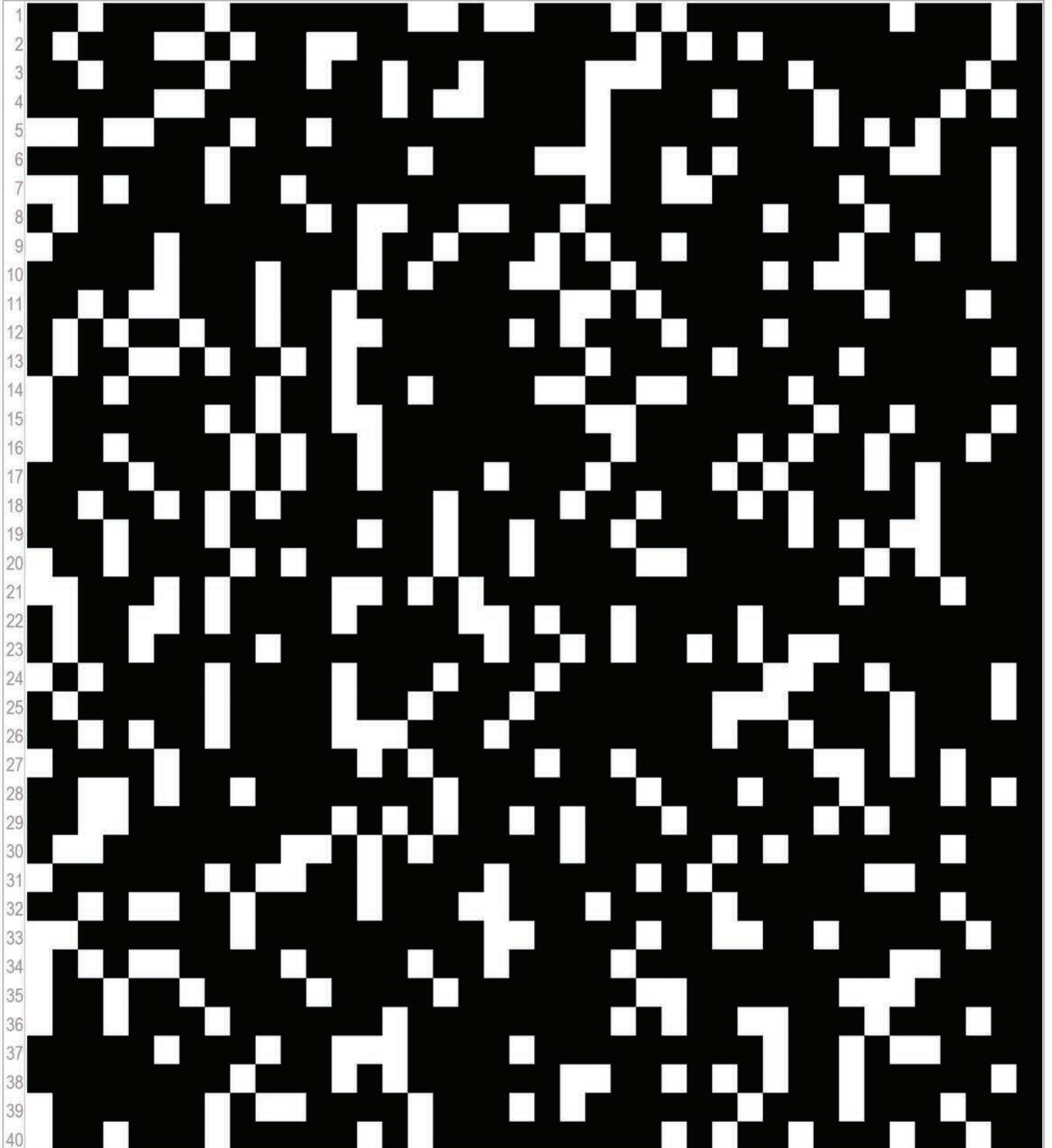


2 4 6 8 Bitte nur so markieren
oder / ou / oppure Veuillez s.v.p. marquer que comme cela
 2 4 6 8 Per favore marcare unicamente così

1	1	4	3	6	1	3	4	3	6	4	3	8	1	3	2	1	2	4	1	2	4	1	4	1	2	1	2	1	3	2	3	1	3	8	4	8	4	3	1	2
2	3	2	4	1	4	1	2	4	2	4	2	1	2	4	1	4	3	2	6	2	3	1	4	1	4	8	4	8	1	2	6	1	8	1	3	1	4	1	3	6
3	4	6	3	6	4	6	2	3	6	4	1	4	8	2	3	6	8	4	8	3	1	4	1	2	4	8	3	8	1	6	1	2	6	2	3	2	6	4	8	2
4	6	8	1	4	6	1	2	4	2	8	2	6	8	3	4	8	1	2	4	6	4	3	2	4	3	1	4	1	2	8	1	3	6	3	1	3	4	8	1	2
5	2	4	8	2	4	8	4	2	3	6	1	4	8	6	4	2	1	3	1	3	1	6	1	2	3	2	6	1	4	3	1	4	8	4	8	2	4	6	3	8
6	4	6	1	4	1	6	4	3	6	2	3	2	8	2	1	4	8	1	4	3	1	2	4	8	2	1	2	3	6	3	1	4	2	3	2	4	8	2	3	6
7	1	2	4	3	6	3	1	3	6	2	1	2	6	3	4	6	8	2	3	8	3	1	4	8	3	2	4	8	1	4	2	3	4	8	3	1	3	1	4	8
8	6	3	6	4	3	2	1	4	3	4	1	3	6	2	4	8	6	2	4	8	1	3	6	2	6	4	1	8	4	1	2	1	8	4	8	3	1	6	3	6
9	3	6	3	4	2	3	6	8	3	8	1	4	6	4	8	4	3	6	1	6	3	6	4	8	1	4	8	1	3	1	4	2	3	6	8	1	2	1	4	8
10	8	4	2	8	6	3	6	3	1	3	6	2	1	4	8	1	2	8	3	1	2	4	1	3	6	8	2	8	6	4	8	2	4	8	4	3	2	1	3	4
11	3	1	3	6	1	2	4	2	1	4	8	4	3	6	2	8	4	6	1	3	4	2	4	8	4	8	3	8	6	1	3	8	3	2	4	2	1	4	8	3
12	3	1	2	3	6	4	3	6	3	1	2	3	2	4	8	6	3	8	6	3	6	2	4	6	3	4	8	2	6	4	8	2	3	2	6	4	6	2	1	4
13	1	4	8	4	1	2	4	3	6	3	4	8	4	8	4	1	3	4	3	2	1	8	4	8	3	2	3	2	4	6	3	4	2	4	2	3	2	3	4	8
14	2	4	3	2	4	6	4	3	1	3	6	4	1	2	3	2	4	1	6	2	1	2	4	3	1	2	4	3	1	3	1	2	1	4	3	8	2	1	6	4
15	4	8	1	4	3	2	8	4	8	3	6	4	1	2	4	3	8	1	6	2	1	4	1	2	4	1	3	4	3	8	2	3	6	1	4	8	3	2	1	2
16	4	8	4	1	2	3	1	6	3	6	1	2	3	1	2	3	4	1	6	2	8	1	8	1	2	8	1	6	3	6	1	2	6	1	2	1	8	1	2	3
17	2	3	8	4	1	2	3	1	4	8	4	8	3	4	8	6	1	8	4	8	4	3	1	2	6	3	1	3	6	2	4	1	6	3	6	2	4	1	3	2
18	2	3	4	8	3	4	8	1	2	1	2	8	4	3	8	1	4	8	2	3	8	4	8	6	1	2	6	4	3	6	1	2	1	3	1	4	8	3	1	4
19	2	1	3	4	8	3	8	4	8	1	8	3	2	3	6	8	1	2	3	1	2	3	8	1	2	6	4	1	3	8	2	4	3	6	1	2	4	3	2	1
20	1	2	6	3	6	3	1	4	3	6	1	2	6	4	1	6	2	4	3	1	2	1	3	4	1	2	4	2	1	8	3	8	3	4	8	1	2	1	4	6
21	1	2	4	3	1	3	6	2	4	6	1	3	2	4	8	2	4	1	2	3	4	1	4	3	2	8	1	8	1	3	4	2	3	6	4	3	2	4	2	1
22	4	3	6	8	2	4	8	2	4	6	1	4	3	6	2	1	4	2	4	8	1	2	6	2	4	2	1	8	1	2	1	3	2	8	1	4	1	4	1	3
23	1	3	6	2	1	2	6	3	1	3	6	4	2	3	4	1	3	1	3	6	4	3	6	4	8	2	3	6	4	8	2	4	8	2	1	3	4	1	3	1
24	3	6	4	8	6	4	2	3	6	8	4	1	4	8	2	3	4	8	6	3	2	4	2	6	8	2	3	1	3	2	4	8	1	3	6	3	1	6	3	6
25	1	4	8	1	4	2	8	1	2	6	8	1	4	8	1	3	6	1	6	2	4	2	1	4	2	3	2	1	2	4	8	6	1	8	1	2	3	1	4	8
26	2	1	3	6	3	6	2	3	6	1	3	2	1	2	4	8	1	3	1	2	1	3	1	4	2	3	1	3	6	2	3	6	3	1	3	6	4	1	3	2
27	1	2	3	2	8	2	4	1	4	1	3	1	3	2	4	1	2	3	4	3	2	4	2	3	6	3	8	3	4	6	2	1	2	4	2	4	1	2	6	4
28	1	3	1	2	4	2	4	6	2	4	1	8	6	1	4	3	4	8	4	3	8	3	1	8	2	4	3	8	2	4	6	8	3	6	8	4	2	4	1	2
29	2	6	1	2	4	2	3	2	3	1	6	3	1	2	3	6	2	4	2	1	2	1	2	1	6	4	8	3	1	4	6	2	4	3	6	2	8	2	6	2
30	2	1	2	4	1	3	2	8	3	8	2	4	8	2	4	3	6	3	1	4	2	3	6	2	1	3	2	1	2	3	6	4	3	4	2	8	1	2	1	8
31	1	2	3	1	8	4	2	3	6	2	4	8	1	3	6	8	2	6	2	4	1	4	1	3	1	2	3	6	8	1	4	3	8	1	2	4	1	6	2	3
32	3	1	3	6	1	2	4	1	3	6	1	3	2	3	6	2	3	2	4	8	1	8	2	4	1	3	1	4	8	4	6	3	8	4	2	1	3	6	3	2
33	2	4	8	3	1	3	1	4	1	2	3	1	8	2	1	4	3	2	1	2	4	3	1	3	4	8	3	1	2	4	1	3	6	3	4	3	8	3	6	4
34	3	6	4	8	1	2	4	2	1	4	3	6	3	1	3	1	2	1	3	6	4	2	1	4	8	1	4	2	1	8	6	4	6	2	1	2	4	2	3	1
35	4	8	6	2	4	6	2	4	3	2	1	4	8	4	1	4	2	4	3	4	2	3	2	6	1	2	4	1	3	1	4	2	1	2	4	8	2	3	2	1
36	2	4	2	1	2	3	8	1	2	3	4	1	4	2	3	6	8	1	3	8	2	8	1	4	8	3	6	8	2	4	8	4	3	2	4	3	1	3	6	2
37	8	2	8	1	3	4	8	6	3	2	4	3	1	2	4	8	1	3	8	1	2	6	3	1	6	3	8	3	2	3	6	8	3	6	2	4	8	1	6	1
38	1	3	8	3	4	1	3	1	3	6	8	4	2	4	3	6	4	2	3	1	4	1	2	4	6	4	8	3	6	2	4	1	4	8	4	6	3	8	1	2
39	3	6	8	3	2	6	2	3	6	2	4	8	6	4	1	3	6	8	2	3	6	4	8	6	2	6	1	4	1	2	8	4	1	2	1	6	3	6	3	2
40	4	8	2	3	6	2	6	4	8	6	2	6	8	4	8	3	6	1	8	6	4	1	6	3	2	1	2	3	6	8	4	8	6	2	3	6	1	3	6	8



Vorlage für die Auswertefolie "Zielmarkierungen"



Vorlage für die Auswertefolie "Fehlmarkierungen"



K3

Konzentriertes und sorgfältiges Arbeiten**Bearbeitungszeit: 8 Minuten**

Mit diesem Test soll Ihre Fähigkeit, rasch, sorgfältig und konzentriert zu arbeiten erfasst werden.

Sie sehen nachfolgend ein Blatt mit 40 Zeilen, die aus jeweils 40 der folgenden Zeichen bestehen:



Ihre Aufgabe ist es, ein Zeichen dann zu markieren, wenn das darauf folgende Zeichen um 180 Grad gedreht ist.

Bei den folgenden Beispielen wäre also jeweils das erste Zeichen zu markieren:



Alle Zeichen, bei denen das folgende Zeichen nicht um 180 Grad gedreht ist, sind nicht zu markieren!

**Die Regel gilt nur innerhalb der gleichen Zeile.
Zeichen am Ende einer Zeile müssen also nie markiert werden.**

Nachfolgend sehen Sie ein korrekt bearbeitetes Beispiel:



Beginnen Sie mit der Bearbeitung in der ersten Zeile. Wenn eine Zeile fertig bearbeitet ist, beginnen Sie unaufgefordert sofort vorn in der nächsten Zeile und tun Sie das so lange, bis das Zeichen zum Aufhören gegeben wird.

Überspringen Sie keine Zeilen, weil alle Fehler **vor dem letzten bearbeiteten Zeichen** gezählt werden.

Markieren Sie die Zeichen **deutlich** – malen Sie aber nicht in andere Zeilen oder Zeichen. Denken Sie daran, dass Sie hier durch zu schwache, zu kurze oder sonstige falsche Markierungen Punkte einbüßen können!

Sie sollten in diesem Test anstelle eines Bleistiftes einen dünnen schwarzen oder blauen Filzschreiber verwenden. Durch Radieren bzw. Korrigieren verlieren Sie zu viel Zeit – in dieser Zeit können Sie üblicherweise mehr Zeichen richtig bearbeiten.

Arbeiten Sie so schnell, aber auch so genau wie möglich; die Anzahl der fälschlich markierten und der fälschlich nicht markierten Zeichen im bearbeiteten Teil wird von der Gesamtzahl der richtig markierten Zeichen abgezogen.

Vermutlich werden Sie nicht die ganze Seite bearbeiten können – die Menge der Zeichen ist für die zur Verfügung stehende Arbeitszeit sehr reichlich bemessen.

Nicht umblättern!
Warten Sie auf das
Zeichen des Testleiters!



Name:
Nom:
Cognome:

Vorname:
Prénom:
Nome:

Eignungstest für das Medizinstudium
Test d'aptitudes pour les études de médecine
Test attitudinale per lo studio di medicina

Teil / Partie / Parte K

EMS [input]
Label hier/ici/qui

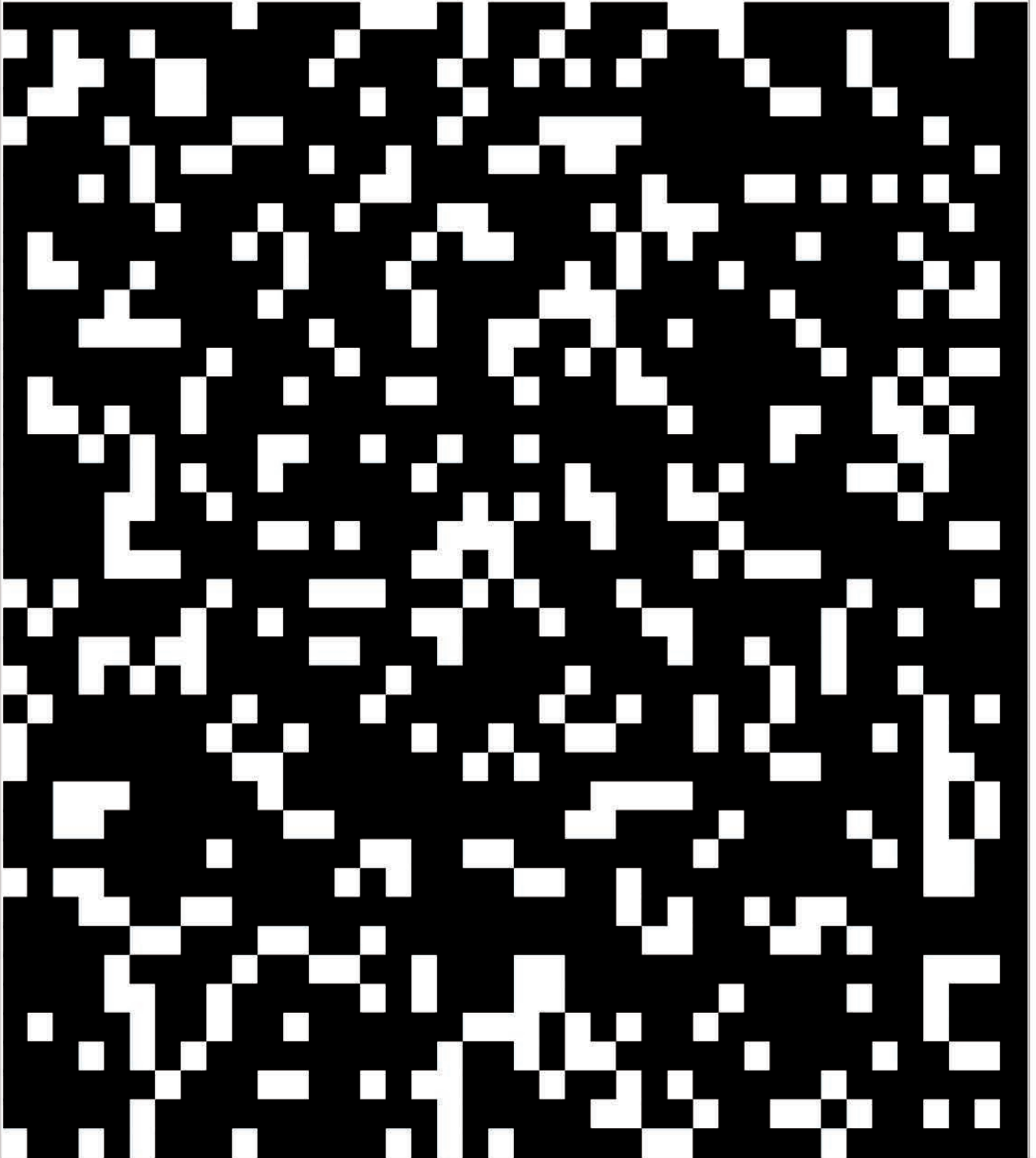


Bitte nur so markieren
oder / ou / oppure Cocher s.v.p. uniquement ainsi
 Per favore marcare unicamente così

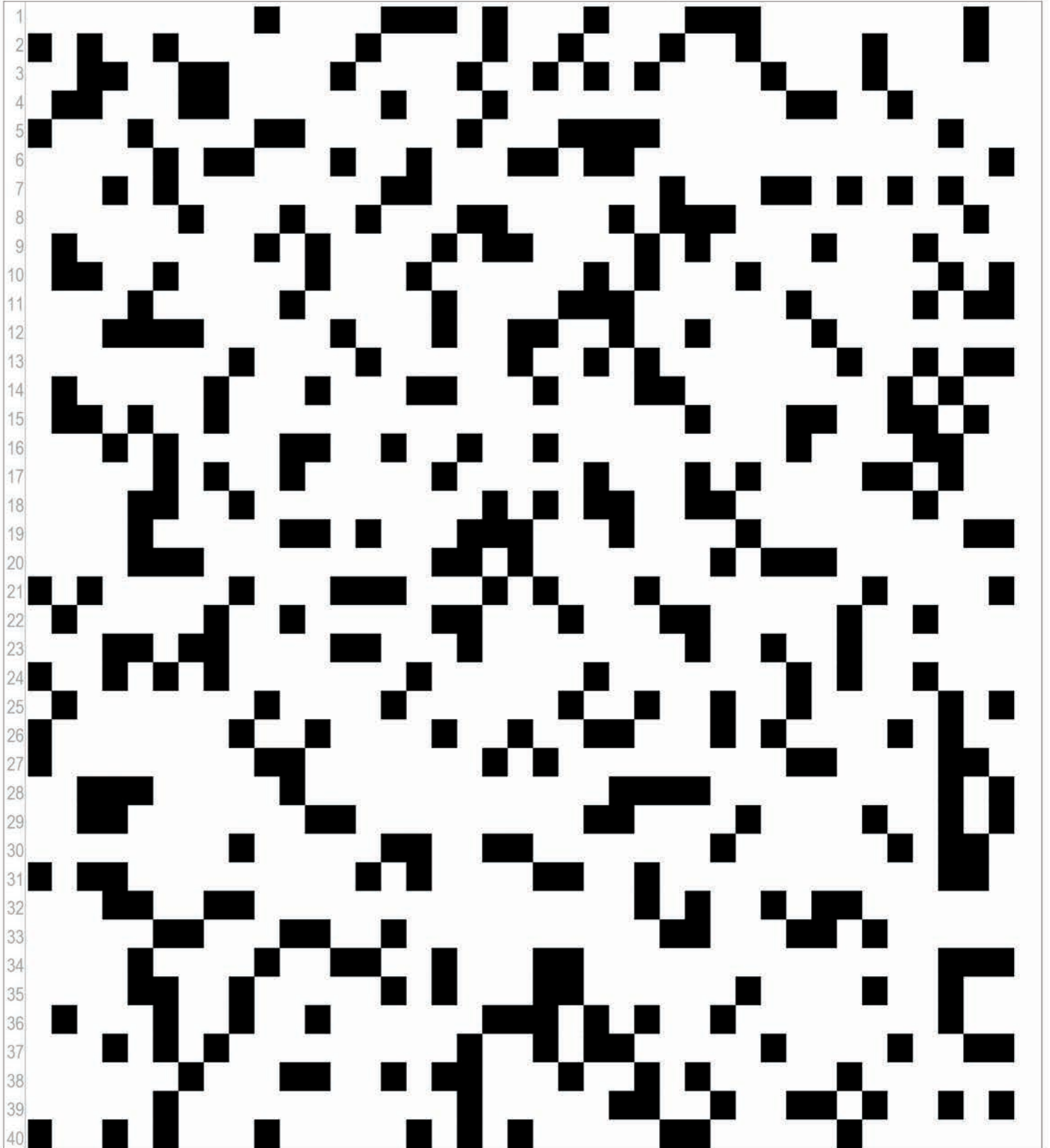
1-40 rows of multiple-choice options (checkboxes) for each question.



Vorlage für die Auswertefolie "Zielmarkierungen"



Vorlage für die Auswertefolie "Fehlmarkierungen"



K4

Konzentriertes und sorgfältiges Arbeiten**Bearbeitungszeit: 8 Minuten**

Mit diesem Test soll Ihre Fähigkeit, rasch, sorgfältig und konzentriert zu arbeiten erfasst werden.

Sie sehen nachfolgend ein Blatt mit 40 Zeilen, die aus jeweils 40 Kästchen bestehen. In jedem Kästchen sind vier waagrechte Linien dargestellt, die entweder durchgehend oder unterbrochen sein können.

Ihre Aufgabe ist es, jene Kästchen zu markieren, die durchgehende und unterbrochene Linien abwechselnd enthalten. Die folgenden Kästchen wären also zu markieren:



Kästchen, bei denen sich durchgehende und unterbrochene Linien nicht abwechseln, sind nicht zu markieren! Also beispielsweise:



Nachfolgend sehen Sie ein korrekt bearbeitetes Beispiel:



Beginnen Sie mit der Bearbeitung in der ersten Zeile. Wenn eine Zeile fertig bearbeitet ist, beginnen Sie unaufgefordert sofort vorn in der nächsten Zeile und tun Sie das so lange, bis die Anweisung zum Aufhören gegeben wird.

Überspringen Sie keine Zeilen, weil alle Fehler **vor dem letzten bearbeiteten Kästchen** gezählt werden.

Markieren Sie die Kästchen **deutlich** – malen Sie aber nicht in andere Zeilen oder Kästchen. Denken Sie daran, dass Sie hier durch zu schwache, zu kurze oder sonstige falsche Markierungen Punkte einbüßen können!

Sie sollten in diesem Test anstelle eines Bleistiftes einen schwarzen oder blauen Filzschreiber verwenden. Durch Radieren bzw. Korrigieren verlieren Sie zu viel Zeit – in dieser Zeit können Sie üblicherweise mehr Kästchen richtig bearbeiten.

Arbeiten Sie so schnell, aber auch so genau wie möglich; die Anzahl der fälschlich markierten und der fälschlich nicht markierten Kästchen im bearbeiteten Teil wird von der Gesamtzahl der richtig markierten Kästchen abgezogen.

Vermutlich werden Sie nicht die ganze Seite bearbeiten können – die Menge der Kästchen ist für die zur Verfügung stehende Arbeitszeit sehr reichlich bemessen.

Nicht umblättern!
Warten Sie auf das
Zeichen des Testleiters!



Name:
Nom:
Cognome:

Vorname:
Prénom:
Nome:

Eignungstest für das Medizinstudium
Test d'aptitudes pour les études de médecine
Test attitudinale per lo studio di medicina

Teil / Partie / Parte K

Bitte nur so markieren
oder / ou / oppure Cocher s.v.p. uniquement ainsi
 Per favore marcare unicamente così

EMS
Label hier/ici/qui



1-40 rows of 40 columns of small checkboxes for marking answers.



Vorlage für die Auswertefolie "Zielmarkierungen"



Vorlage für die Auswertefolie "Fehlmarkierungen"



K5

Konzentriertes und sorgfältiges Arbeiten**Bearbeitungszeit: 8 Minuten**

Mit diesem Test soll Ihre Fähigkeit, rasch, sorgfältig und konzentriert zu arbeiten erfasst werden.

Sie sehen nachfolgend ein Blatt mit 40 Zeilen, die aus jeweils 40 Kästchen bestehen. Diese Kästchen sind durch Linien aufgeteilt. Jedes Kästchen besteht aus 2, 3 oder 4 Teilen.

**Ihre Aufgabe ist es, jene Kästchen zu markieren, die aus genau drei Teilen bestehen.
Die folgenden Kästchen wären also zu markieren:**



**Kästchen, die aus 2 oder 4 Teilen bestehen, sind nicht zu markieren!
Also beispielsweise:**



Nachfolgend sehen Sie ein korrekt bearbeitetes Beispiel:



Beginnen Sie mit der Bearbeitung in der ersten Zeile. Wenn eine Zeile fertig bearbeitet ist, beginnen Sie unaufgefordert sofort vorn in der nächsten Zeile und tun Sie das so lange, bis die Anweisung zum Aufhören gegeben wird.

Überspringen Sie keine Zeilen, weil alle Fehler **vor dem letzten markierten Kästchen** gezählt werden.

Markieren Sie die Kästchen **deutlich** – malen Sie aber nicht in andere Zeilen oder Kästchen. Denken Sie daran, dass Sie hier durch zu schwache, zu kurze oder sonstige falsche Markierungen Punkte einbüßen können!

Sie sollten in diesem Test anstelle eines Bleistiftes einen schwarzen oder blauen Filzschreiber verwenden. Durch Radieren bzw. Korrigieren verlieren Sie zu viel Zeit – in dieser Zeit können Sie üblicherweise mehr Kästchen richtig bearbeiten.

Arbeiten Sie so schnell, aber auch so genau wie möglich; die Anzahl der fälschlich markierten und der fälschlich nicht markierten Kästchen im bearbeiteten Teil wird von der Gesamtzahl der richtig markierten Kästchen abgezogen.

Vermutlich werden Sie nicht die ganze Seite bearbeiten können – die Menge der Kästchen ist für die zur Verfügung stehende Arbeitszeit sehr reichlich bemessen.

Nicht umblättern!
Warten Sie auf das
Zeichen des Testleiters!



Name:

Nom:

Cogname:

Vorname:

Prénom:

Nome:

Eignungstest für das Medizinstudium
Test d'aptitudes pour les études de médecine
Test attitudinale per lo studio di medicina

Teil / Partie / Parte K

Bitte nur so markieren
oder / ou / oppure Cocher s.v.p. uniquement ainsi
 Per favore marcare unicamente così

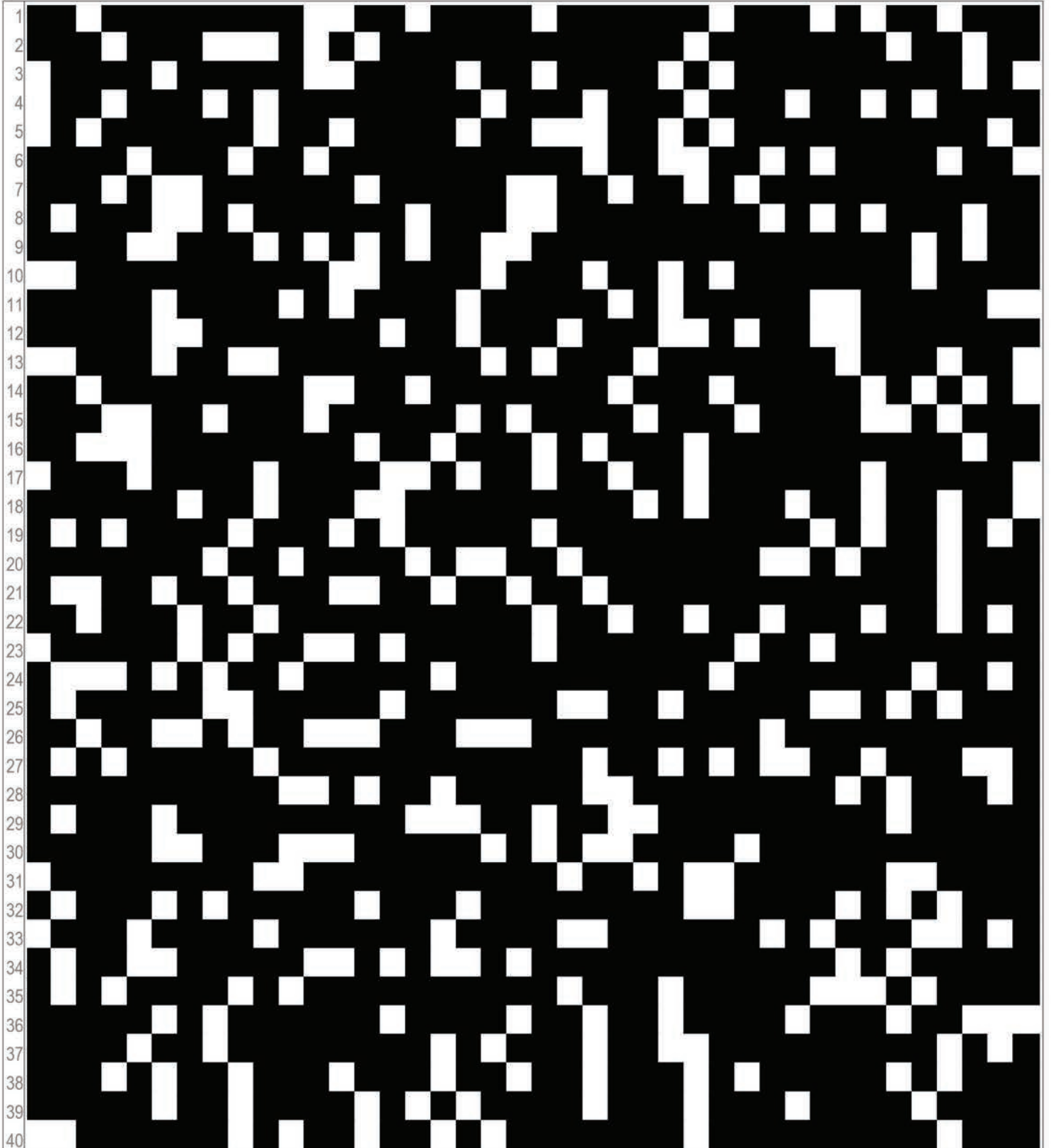
EMS
Label hier/ici/qui



Table with 40 rows and 40 columns of bubbles for marking answers. Each row is numbered 1 to 40 on the left side.



Vorlage für die Auswertefolie "Zielmarkierungen"



Vorlage für die Auswertefolie "Fehlmarkierungen"



K6

Konzentriertes und sorgfältiges Arbeiten**Bearbeitungszeit: 8 Minuten**

Mit diesem Test soll Ihre Fähigkeit, rasch, sorgfältig und konzentriert zu arbeiten erfasst werden.

Sie sehen nachfolgend ein Blatt mit 40 Zeilen, die aus jeweils 40 Kästchen bestehen. Jede Seite des Kästchens kann dick oder dünn gedruckt sein.

Ihre Aufgabe ist es, jene Kästchen zu markieren, bei denen jede Seite gleich dick oder dünn gedruckt ist, wie die gegenüberliegende Seite.

Die folgenden Kästchen wären also zu markieren:

Kästchen, bei denen nicht alle gegenüberliegenden Seiten gleich gedruckt sind, dürfen nicht markiert werden:

Nachfolgend sehen Sie ein korrekt bearbeitetes Beispiel:

Beginnen Sie mit der Bearbeitung in der ersten Zeile. Wenn eine Zeile fertig bearbeitet ist, beginnen Sie unaufgefordert sofort vorn in der nächsten Zeile und tun Sie das so lange, bis die Anweisung zum Aufhören gegeben wird.

Überspringen Sie keine Zeilen, weil alle Fehler **vor dem letzten markierten Kästchen** gezählt werden.

Markieren Sie die Kästchen **deutlich** – malen Sie aber nicht in andere Zeilen oder Kästchen. Denken Sie daran, dass Sie hier durch zu schwache, zu kurze oder sonstige falsche Markierungen Punkte einbüßen können!

Sie sollten in diesem Test anstelle eines Bleistiftes einen schwarzen oder blauen Filzschreiber verwenden. Durch Radieren bzw. Korrigieren verlieren Sie zu viel Zeit – in dieser Zeit können Sie üblicherweise mehr Kästchen richtig bearbeiten.

Arbeiten Sie so schnell, aber auch so genau wie möglich; die Anzahl der fälschlich markierten und der fälschlich nicht markierten Kästchen im bearbeiteten Teil wird von der Gesamtzahl der richtig markierten Kästchen abgezogen.

Vermutlich werden Sie nicht die ganze Seite bearbeiten können – die Menge der Kästchen ist für die zur Verfügung stehende Arbeitszeit sehr reichlich bemessen.

Nicht umblättern!
Warten Sie auf das
Zeichen des Testleiters!



Name:
Nom:
Cognome: _____

Vorname:
Prénom:
Nome: _____

Eignungstest für das Medizinstudium
Test d'aptitudes pour les études de médecine
Test attitudinale per lo studio di medicina

Teil / Partie / Parte K

Bitte nur so markieren
oder / ou / oppure Cocher s.v.p. uniquement ainsi
 Per favore marcare unicamente così

EMS
Label hier/ici/qui



1-40 rows of 40 checkboxes each for marking answers.



Vorlage für die Auswertefolie "Zielmarkierungen"



Vorlage für die Auswertefolie "Fehlmarkierungen"



Anhang

Umrechnungstabellen

K1

Rohwert	Punktwert
bis 42	0
43 - 51	1
52 - 61	2
62 - 70	3
71 - 80	4
81 - 90	5
91 - 99	6
100 - 109	7
110 - 119	8
120 - 128	9
129 - 138	10
139 - 148	11
149 - 157	12
158 - 167	13
168 - 177	14
178 - 186	15
187 - 196	16
197 - 206	17
207 - 400	18

K2

Rohwert	Punktwert
bis 52	0
53 - 62	1
63 - 73	2
74 - 84	3
85 - 95	4
96 - 105	5
106 - 116	6
117 - 127	7
128 - 138	8
139 - 148	9
149 - 159	10
160 - 170	11
171 - 181	12
182 - 191	13
192 - 202	14
203 - 213	15
214 - 224	16
225 - 235	17
236 - 400	18

K3

Rohwert	Punktwert
bis 2	0
3 - 15	1
16 - 28	2
29 - 41	3
42 - 54	4
55 - 67	5
68 - 81	6
82 - 94	7
95 - 107	8
108 - 120	9
121 - 133	10
134 - 146	11
147 - 160	12
161 - 173	13
174 - 186	14
187 - 199	15
200 - 212	16
213 - 226	17
227 - 400	18

K4

Rohwert	Punktwert
bis 0	0
1 - 13	1
14 - 26	2
27 - 40	3
41 - 53	4
54 - 66	5
67 - 80	6
81 - 93	7
94 - 106	8
107 - 120	9
121 - 133	10
134 - 146	11
147 - 160	12
161 - 173	13
174 - 186	14
187 - 200	15
201 - 213	16
214 - 227	17
228 - 400	18

K5

Rohwert	Punktwert
bis 131	0
132 - 143	1
144 - 156	2
157 - 169	3
170 - 182	4
183 - 195	5
196 - 208	6
209 - 221	7
222 - 234	8
235 - 247	9
248 - 260	10
261 - 273	11
274 - 286	12
287 - 299	13
300 - 312	14
313 - 325	15
326 - 338	16
339 - 351	17
352 - 400	18

K6

Rohwert	Punktwert
bis 0	0
1 - 18	1
19 - 37	2
38 - 55	3
56 - 74	4
75 - 93	5
94 - 111	6
112 - 130	7
131 - 149	8
150 - 167	9
168 - 186	10
187 - 205	11
206 - 223	12
224 - 242	13
243 - 261	14
262 - 279	15
280 - 298	16
299 - 317	17
318 - 400	18